



АДМИНИСТРАЦИЯ ГОРОДА ПЕРМИ
ДЕПАРТАМЕНТ ЗЕМЕЛЬНЫХ ОТНОШЕНИЙ

РЕШЕНИЕ

о размещении объектов № 2236 от 29.11.2019

г. Пермь, ул. Сибирская, 15

Департамент земельных отношений администрации города Перми в соответствии с пунктом 3 статьи 39.36 Земельного кодекса Российской Федерации, Положением о порядке и условиях размещения объектов на землях или земельных участках, находящихся в государственной или муниципальной собственности, на территории Пермского края без предоставления земельных участков и установления сервитутов, публичного сервитута, утвержденным постановлением Правительства Пермского края от 22.07.2015 № 478-п

разрешает ООО «Автотрейд-Нагорный» (ИНН 5906010254, ОГРН 1025901214074, место нахождения: 614088, г. Пермь, ул. Космонавта Леонова, 82)

размещение объекта: проезд к земельному участку с кадастровым номером 59:01:4416028:3, для размещения которого не требуется разрешения на строительство

на землях: государственная собственность на которые не разграничена

на срок: 1 год

местоположение: г. Пермь, Индустриальный район, ул. Свйазева, 21

способ размещения объекта: наземный

Территория, согласно схеме, расположена в зоне с особыми условиями использования территорий: приаэродромная территория аэродрома аэропорта Большое Савино.

ООО «Автотрейд-Нагорный» соблюдать правила охранных зон воздушного пространства, установленные постановлением Правительства Российской Федерации от 11.03.2010 № 138 «Об утверждении Федеральных правил использования воздушного пространства Российской Федерации».

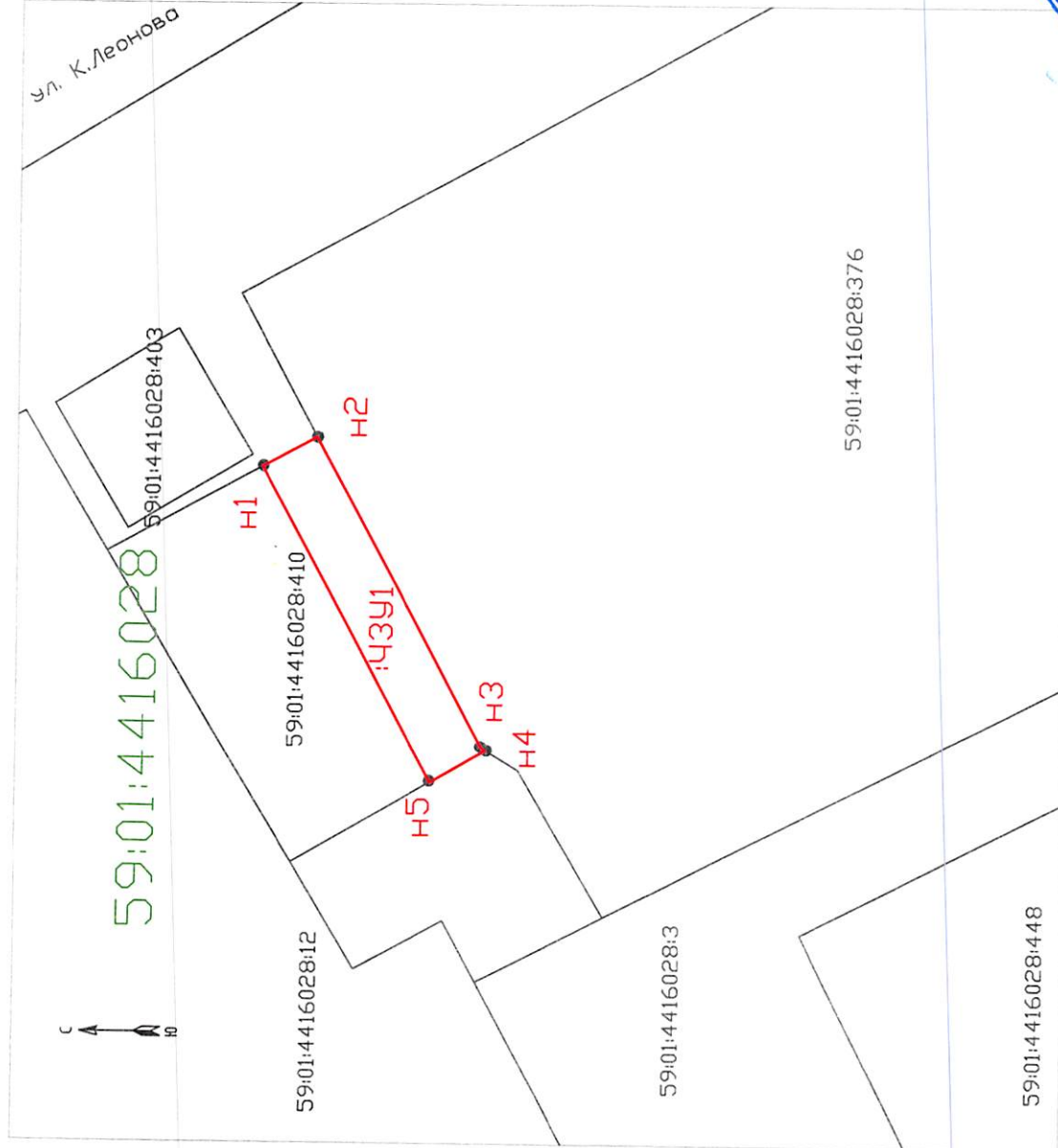
Приложение: схема предполагаемых к использованию земель или части земельного участка (на 1 л. в 1 экз.).

Начальник отдела предоставления
земельных участков по работе
с юридическими лицами



Н.М. Санникова

Схема предполагаемых к использованию земель или части земельного участка



- Условные обозначения:
- Границы существующих земельных участков и ОКС
 - Проектируемая граница земельного участка
 - Номер кадастрового квартала
 - Граница кадастрового квартала
 - Красные линии

Масштаб 1: 500

Объект: размещение проезда к земельному участку с кадастровым номером 59:01:4416028:3, для размещения которого не требуется разрешения на строительство

Местоположение: Пермский край, г. Пермь, Индустриальный район, ул. Святизорова, 21

Площадь земель или части земельного участка, кв. м: 105 кв.м.

Категория земель: Земли населенных пунктов

Вид разрешенного использования: размещение проезда к земельному участку с кадастровым номером 59:01:4416028:3, для размещения которого не требуется разрешения на строительство

Описание границ смежных землепользователей:

- от точки H1 до точки H2 - Муниципальное образование город Пермь
- от точки H2 до точки H4 - Земельный участок с кадастровым номером 59:01:4416028:376
- от точки H4 до точки H5 - Муниципальное образование город Пермь
- от точки H5 до точки H1 - Земельный участок с кадастровым номером 59:01:4416028:410

Условный номер земельного участка:			:4391	
Площадь земельного участка:			105 кв.м	
Обозначение характерных точек границ	Координаты, м (МСК 59)			
	X	Y		
1	2	3		
H1	512288.03	2228239.01		
H2	512284.29	2228241.04		
H3	512272.71	2228219.67		
H4	512272.45	2228219.51		
	512276.24	2228217.26		



Согласовано:
Директор
ООО "Автотрейд-Нагорный"

О.Б. Дмитриев